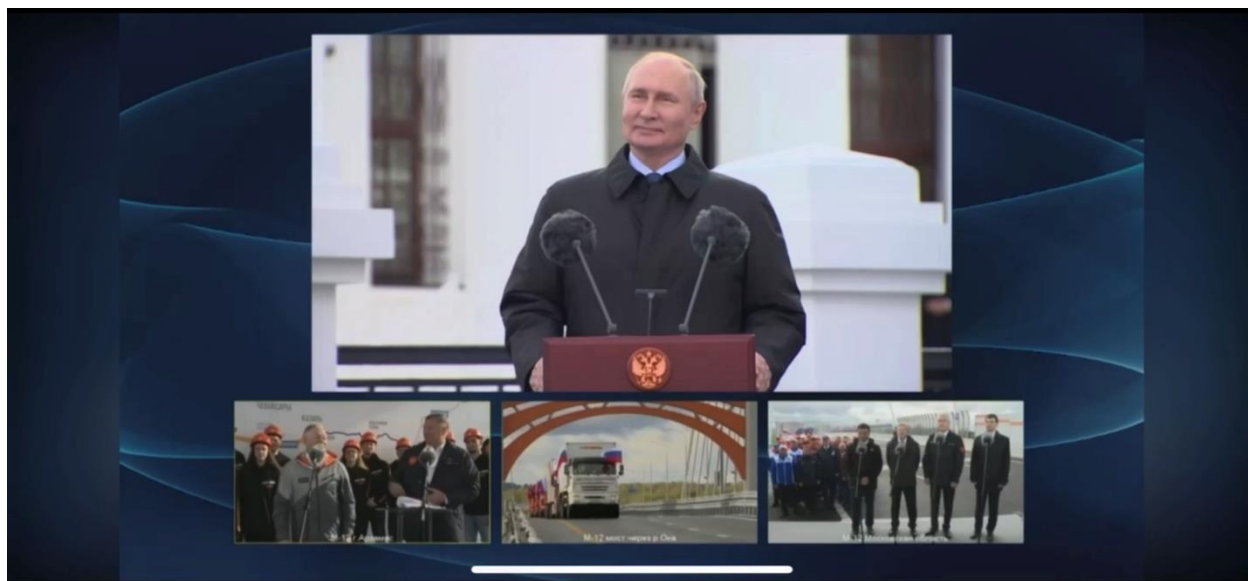


## Владимир Путин открыл движение по новому участку трассы М-12 от Москвы до Арзамаса



Президент России Владимир Путин открыл движение по новому отрезку федеральной автотрассы М-12 от Москвы до Арзамаса. Строительство подмосковного участка дороги выполнили компании «Трансстроймеханизация» и «Дороги и мосты» (входят в ГК «Нацпроектстрой»).

В Московской области дорожники «Нацпроектстроя» построили единственный 6-полосный участок М-12 – по три полосы в каждую сторону. Также это самый насыщенный с точки зрения инженерных сетей отрезок трассы – здесь смонтировали более 3,6 тысяч светильников и порядка 100 км металлического ограждения.

М-12 пройдет через шесть округов Подмосковья — Люберцы, Балашиха, Богородский, Электросталь, Павловский Посад и Орехово-Зуево. Позволит объезжать пробки, вывести транзитный транспорт, снизит нагрузку на вылетные магистрали и Носовихинское шоссе.

Федеральная автомагистраль М-12 «Восток» Москва — Казань входит в транспортный коридор Европа — Западный Китай. Протяженность трассы превысит 800 км. Дорога обеспечит рост грузового сообщения России со странами Азии, улучшит связь между Московской, Владимирской, Нижегородской, Свердловской областями, Татарстаном, Башкирией и Чувашией.